

•• Fahrradständer | ZETA



FS/ ZETA/ E/ TH/ VZ/ A

ZETA ist ein echter Anlehnbügel mit automatisch perfekter Anlehnung des Fahrrades, bei dem es kein Wegrollen oder Umkippen gibt. Er wurde nach der technischen Richtlinie TR6102 des ADFC konstruiert und hat nach aktuell bestandener Prüfung nun ADFC-empfohlene Qualität, ADFC-Prüf-Nr. Q 0901. Deutsches Patent | DE 10 2008 013535 I.

Konstruktion: Hauptbügel aus Stahl, Rundrohr Ø 42,3 mm, Radeinstellungen aus Rundstahl Ø 16 mm. Alle Bügel (tief/hoch) haben die gleiche Höhe von 800 mm, was für eine ruhige Optik sorgt. Die Anlehnbügel der Tiefstände sind soweit verlängert, dass man den Fahrradrahmen und das Hinterrad in der Nähe des Sattels sichern kann.

Einzelbügel oder Reihenanlage, diebstahl-sichere Verschraubung aus Edelstahl, mit schmutzabweisendem Bodenrahmen aus Trapezschielen – im Lieferumfang enthalten.

Radabstände:

- Bei Tief/Hoch-Einstellung des Vorder- rades 500 mm. (Lieferbar auch 400 mm oder 450 mm)
- Bei Tief/Tief-Einstellung des Vorder- rades 700 mm. (Lieferbar auch 600 mm oder 800 mm)



FS/ ZETA/ B/ TH/ VZ/ A



FS/ ZETA/ E/ TH/ VZ/ A

Fahrradständer | ZETA ☼☼



FS/ ZETA/ E/ TH/ VZ/ A



FS/ ZETA/ E/ H/ VZ/ F

Sicherheit: Leichtes Einparken wird durch die automatisch perfekte Anlehnung des Rades gewährleistet. Diebstahlsicher durch gute und bequeme Anschlußmöglichkeit des Fahrradrahmens und eines Laufrades mit kurzem Schloss.

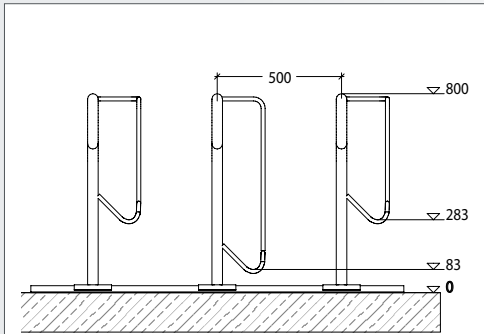
Oberflächen/ Farben: Stahl feuerverzinkt, auf Wunsch mit zusätzlicher Pulverbeschichtung, oder Edelstahl electropoliert.

Radtypen: Geeignet für alle gängigen Räder mit einer Reifenbreite bis ca. 65 mm.

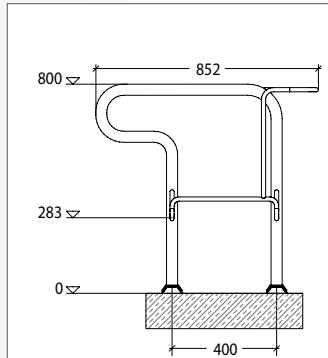
Befestigungsart:

- Zum Aufdübeln: Bodenrahmen aus Trapezschiene wird mittels Dübeln und Schrauben (nicht im Lieferumfang enthalten) auf tragfähigem Boden befestigt.
- Zum Einbetonieren: Mit verlängerten Rohren (400 mm) zum Einbetonieren (Einzelständer).
- Zum unterirdischen Aufdübeln: mit Bodenrahmen zum Aufschrauben bei -200 mm OKFB (Unterflurbefestigung).

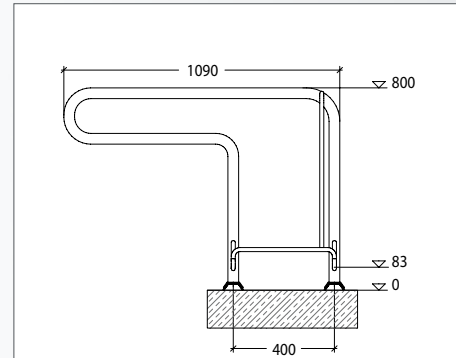
Fahrradständer | ZETA



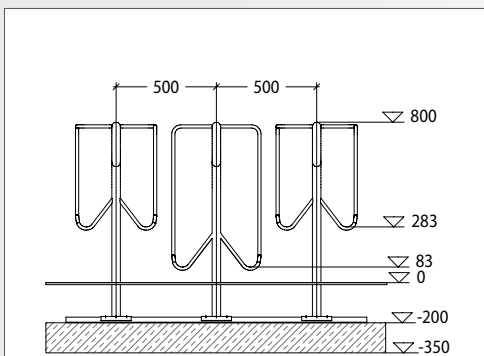
ZETA EINSEITIG
tief / hoch zum Aufdübeln



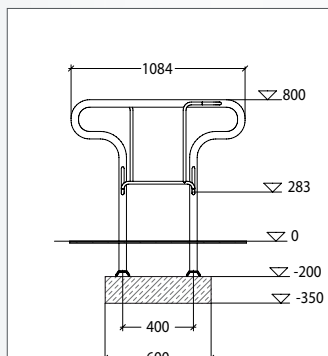
ZETA EINSEITIG
hoch zum Aufdübeln



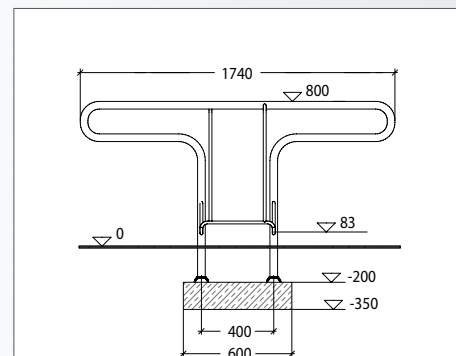
ZETA EINSEITIG
tief zum Aufdübeln



ZETA BEIDSEITIG
tief / hoch zum unterirdischen Aufdübeln



ZETA BEIDSEITIG
hoch zum unterirdischen Aufdübeln



ZETA BEIDSEITIG
tief zum unterirdischen Aufdübeln

Bestellcode ZETA:

Artikel	Modell	Variante	Einstellung	Oberfläche	Montage
FS	ZETA	E Einseitig B Beidseitig	TH Tief/Hoch TT Tief/Tief	VZ Verzinkt PB Verzinkt + pulverbeschichtet NIP Edelstahl elektropoliert	A Reihenanlage ¹ zum frei Aufstellen od. Aufdübeln F Einzelbügel zum Einbetonieren UA zum unterirdischen Aufdübeln (-200 mm OKFB) ¹

Bsp.: FS/ ZETA/ B/ TH/ VZ/ A

Artikel	Zubehör
FSZETAZU	BM Befestigungsmaterial, je eine Schraube und ein Dübel ²

¹ Trapezschielen für die Reihenanlage sind im Lieferumfang enthalten
² Empfohlene Anzahl = 2 Stk. (Anfang) + 2 Stk. je lfm. Reihenanlage

Technische Änderungen sowie geringe Farb- und Maßabweichungen und Irrtümer behalten wir uns vor.

Fahrradständer | ZETA Werbeschild



FS/ ZETA + FSW/ ZETA/ C/ VZ

Mit dem Werbeschild erhält der Fahrradständer Zeta die geeignete Werbefläche.

Neutrales Werbeschild aus pulverbeschichtetem Alu-Blech weiß, inkl. einseitiger Folie (Druck nach Vorlage). Oberfläche der Schildbefestigung in Stahl feuerverzinkt, oder mit zusätzlicher Pulverbeschichtung, oder in Edelstahl elektropoliert.

Es sind drei verschiedene Positionierungen am Fahrradständer möglich:

- Bei Typ **B2** bzw. **B3** ist die Schildhalterung über zwei bzw. drei Hauptbügel montiert (fix verschweißt).
- Bei Typ **C** wird das Werbeschild in den Hauptbügel montiert.

Maße Werbeschild **B2**: ca. 440 x 500 mm (B x H)

Maße Werbeschild **B3**: ca. 940 x 500 mm (B x H)

Maße Werbeschild **C**: ca. 330 x 610 mm (B x H)

Bestellcode ZETA Werbeschild:

Artikel	Modell	Typ	Oberfläche Schildhalterung
FSW	Zeta	B2	VZ
		B3	PB
		C	NIP

Bsp.: FSW/ ZETA/ B3/ VZ

¹ Typ B sind fix mit Hauptbügel verbunden