

Linz, 17. April 2019

## Presseinformation

### Verkehrschao bleibt aus

#### Brückenmontage erweist sich als Besuchermagnet

Ein befürchtetes Verkehrschao in Wieselburg löste der **40 Meter lange Spezialtransport** am Montagvormittag glücklicherweise nicht aus. Die 20 Tonnen schwere **Fußgängerbrücke** steuerte ohne größere Hindernisse **vom Innovametall Produktionsstandort Niederkappel (OÖ) zum Bahnhof Wieselburg**. Lediglich bei der letzten Kurve vor dem Ziel musste vorübergehend ein Zaun demontiert werden. Die Brückenmontage verlief planmäßig und lockte viele Zuschauer zum Bahnhof. An den darauffolgenden Tagen erreichten auch die beiden Treppenaufgänge ihren Bestimmungsort. Die Brücke wird Ende Mai für die Fußgänger geöffnet.

#### Moderne Fußgängerbrücke rückt Ortsteil Zeil ans Wieselburger Zentrum

Das Gymnasium, das Freizeitzentrum und die Wohnanlagen im Wieselburger Stadtteil Zeil sind über den neuen Fußgängersteg in wenigen Gehminuten vom Bahnhof aus erreichbar. Statt bisher direkt vor dem Schultor, halten die Schulbusse ab dem nächsten Schuljahr am neuen Busbahnhof. Zahlreiche **Gymnasiasten gelangen auf ihrem Schulweg sicher über die Bahngleise**. Der Fußweg sorgt für wache Geister und unterstützt die wichtige, tägliche Bewegung der jungen Menschen.

#### Vom fliegenden Schiff zur schwebenden Brücke

Letztes Jahr war es das fliegende Schiff für den Linzer Höhenrausch, dieses Jahr der Fußgängersteg für Wieselburg: Am neuen, hochmodernen Innovametall Produktionsstandort Niederkappel werden Konstruktionen so weit wie möglich vorgefertigt und erleichtern dadurch die Montagearbeiten an den Baustellen.



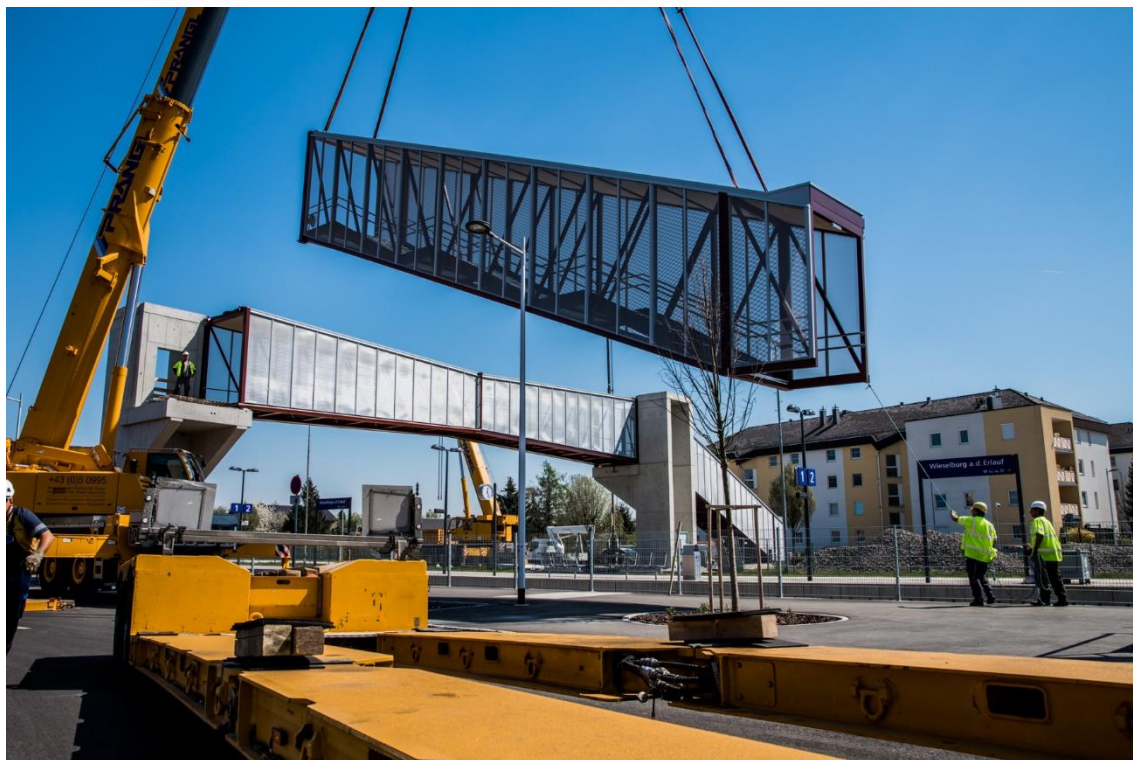
© Innovametal

**Bildtext: Der gigantische Transport bricht auf**



© Innovametal

**Bildtext: Einen Steinwurf vom Ziel entfernt ist ein Hindernis schnell aus dem Weg geräumt**



© Innovametal

**Bildtext:** Die Montagearbeiten laufen genau nach Plan

**Kontakt:** **Innovametal Stahl- und Metallbau GmbH**  
Zamenhofstraße 19  
4020 Linz  
[www.innovametal.at](http://www.innovametal.at)  
0732/78 36 38-0  
[office@innovametal.at](mailto:office@innovametal.at)

**Geschäftsführung:** Ing. Klaus Pichlbauer  
0732/78 36 38-36  
[k.pichlbauer@innovametal.at](mailto:k.pichlbauer@innovametal.at)

**Presse- und  
Öffentlichkeitsarbeit:** Astrid Höbinger  
0732/78 36 38-27  
[a.hoebinger@innovametal.at](mailto:a.hoebinger@innovametal.at)

*Aus Gründen der Vereinfachung wird **Genderkonformität** folgendermaßen umgesetzt: Mit dem generischen Maskulinum sind stets alle Geschlechter gemeint.*

## Das Unternehmen

Wir richten unsere Überlegungen nach den Bedürfnissen der **Menschen** nach einem **attraktiven Zuhause und unabhängiger Mobilität**.

Eine enorme Steigerung der Lebensqualität erreicht man

- mit der Schaffung neuer Wohnräume und
- mit der Errichtung moderner Mobilitäts- und Begegnungszonen

Für diese beiden Anforderungen haben wir Systemlösungen entwickelt, die **den Menschen das tägliche Leben verschönern und erleichtern**.

**Die Mobilität unterliegt einem tiefgreifenden gesellschaftlichen Wandel.**

Die Notwendigkeit, Alternativen zur steigenden Verkehrsbelastung zu schaffen, haben wir früh erkannt. Wir planen und realisieren **Mobilitätskonzepte für den öffentlichen Raum, für die betriebliche Mobilität und im Wohnumfeld**. Alltagswege können nur mit einem Angebot zur Bewältigung der „ersten und letzten Meile“ vom PKW auf den öffentlichen Verkehr verlagert werden. Mit **Safetydock®** - einer Kombination aus sicherer Abstellanlage, Verleih- und Ladestation für Fahrräder und Elektroautos - gelingt eine Neuausrichtung der Mobilität.

**Der saubere Weg zum neuen Balkon.**

**Sybkon® Balkone, Dachterrassen und Laubengänge** fertigen wir nach den Gestaltungswünschen unserer Kunden vor. Die Möglichkeiten des Systems reichen von einfachen Balkonen über großzügige Laubengänge bis hin zu Dachterrassen mit Gemeinschaftsgärten. Die Montagearbeiten gehen schnell und sauber über die Bühne. Eine Baustellenbelastung existiert so gut wie nicht.