

Linz, 9. Juli 2019

## Presseinformation

### Die Roten Bullen starten gut behütet in die neue Saison

**Den Saisonauftakt gegen Chelsea FC feiern die Fans garantiert im Trockenen**

**Rechtzeitig zum Saisonöffnungsspiel am 31. Juli zeigt sich die Red Bull Arena von ihrer besten Seite. Nach einem Hagelschaden muss die gesamte Dachfläche erneuert werden. Mit einem speziell entwickelten System realisiert die Innovametal Stahl- und Metallbau GmbH aus Linz ein langlebiges Dach über den Köpfen der Zuseher.**

#### **Ein Dach, das allen Strapazen standhält**

Anfang des Jahres wurde das Linzer Unternehmen Innovametal mit der Rund-um-Erneuerung des Daches der Red Bull Arena Salzburg beauftragt. Die größte Herausforderung bestand in der technischen Umsetzung. Ein nachhaltiges, beständiges Dach muss Belastungen durch derzeit herrschende, tropische Temperaturen mit darauffolgenden Unwettern genauso standhalten wie eisig kalten Wintertagen, die in kürzester Zeit Unmengen an Schnee hervorbringen. Starke Temperaturschwankungen führen zu heftigen Dehnungen des Material. „Die Krux an der Sache war, die höchst strapazierfähigen Kunststoffbahnen so zu koppeln, dass die Dichtheit des Daches trotz kräftiger Dehnungen des Kunststoffes gesichert ist“, erklärt der technische Leiter Andreas Auer.

#### **Spezialgebiet: verschiedene Materialien zu vereinen**

Insbesondere die Länge der Kunststoffelemente erforderte ein ausgeklügeltes System zur Verbindung der einzelnen Bahnen. Für die Mitarbeiter des Unternehmens mit Sitz in Linz, Niederkappel und St. Oswald bei Freistadt eine willkommene Aufgabenstellung. Die Zusammensetzung unterschiedlicher Materialien wie Beton, Holz, Glas und Stahl zu komplexen Konstruktionen zählt zu ihren Spezialgebieten. Für die Red Bull Arena wurde eigens eine spezielle Kunststoff-Metall-Konstruktion konzipiert. In die Entwicklung neuer Lösungen sind stets mehrere Unternehmensbereiche wie Technik, Produktion und Montage eingebunden. Erfahrungen und Ideenreichtum der Mitarbeiter sind verantwortlich für den Erfolg des Unternehmens.

#### **Fertigstellung zum Saisonstart**

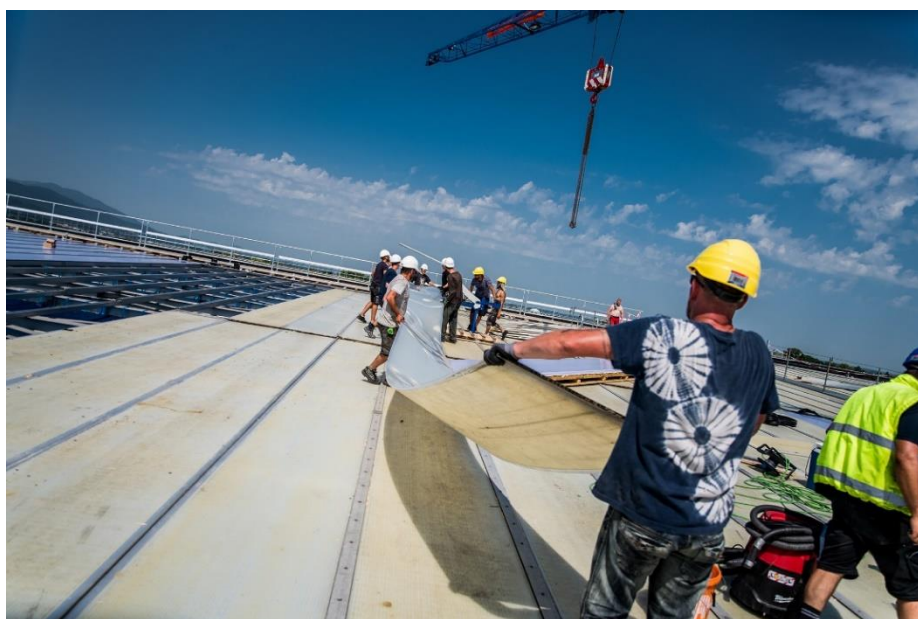
Die Montagearbeiten schreiten zügig voran. Natürlich durfte auch der laufende Spielbetrieb während der Frühjahrssaison nicht beeinträchtigt werden. Die Stadionbesucher blieben von den Bauarbeiten völlig unberührt. „Die freudige Erwartung unseres

Montageteams, die Spiele von den Logenplätzen vom Dach aus zu verfolgen, konnten wir nicht erfüllen“, schmunzelt Vorarbeiter Roland Fürst. Zum Endspurt der Montagearbeiten werden nochmals alle verfügbaren Kräfte gebündelt, um einen fulminanten Saisonstart unter einem neuen Dach zu gewährleisten.



**Roland Fürst, Montagevorarbeiter aus St. Oswald bei Freistadt, freut sich am Stadionsdach des Meistervereins mitzuwirken**

© Innovametal



**Mit vereinten Kräften entsteht ein neues Dach über den Köpfen der FC Red Bull Salzburg-Fans**

© Innovametal

**Kontakt:** **Innovametall Stahl- und Metallbau GmbH**  
Zamenhofstraße 19  
4020 Linz  
[www.innovametall.at](http://www.innovametall.at)  
0732/78 36 38-0  
[office@innovametall.at](mailto:office@innovametall.at)

**Geschäftsführung:** Ing. Klaus Pichlbauer  
0732/78 36 38-36  
[k.pichlbauer@innovametall.at](mailto:k.pichlbauer@innovametall.at)

**Presse- und  
Öffentlichkeitsarbeit:** Astrid Höbinger  
0732/78 36 38-27  
[a.hoebinger@innovametall.at](mailto:a.hoebinger@innovametall.at)

*Aus Gründen der Vereinfachung wird **Genderkonformität** folgendermaßen umgesetzt: Mit dem generischen Maskulinum sind stets alle Geschlechter gemeint.*

## Das Unternehmen

Wir richten unsere Überlegungen nach den Bedürfnissen der **Menschen** nach einem **attraktiven Zuhause und unabhängiger Mobilität**.

Eine enorme Steigerung der Lebensqualität erreicht man

- mit der Schaffung neuer Wohnräume und
- mit der Errichtung moderner Mobilitäts- und Begegnungszonen

Für diese beiden Anforderungen haben wir Systemlösungen entwickelt, die **den Menschen das tägliche Leben verschönern und erleichtern**.

**Die Mobilität unterliegt einem tiefgreifenden gesellschaftlichen Wandel.**

Die Notwendigkeit, Alternativen zur steigenden Verkehrsbelastung zu schaffen, haben wir früh erkannt. Wir planen und realisieren **Mobilitätskonzepte für den öffentlichen Raum, für die betriebliche Mobilität und im Wohnumfeld**. Alltagswege können nur mit einem Angebot zur Bewältigung der „ersten und letzten Meile“ vom PKW auf den öffentlichen Verkehr verlagert werden. Mit **Safetydock®** - einer Kombination aus sicherer Abstellanlage, Verleih- und Ladestation für Fahrräder und Elektroautos - gelingt eine Neuausrichtung der Mobilität.

**Der saubere Weg zum neuen Balkon.**

**Sybkon® Balkone, Dachterrassen und Laubengänge** fertigen wir nach den Gestaltungswünschen unserer Kunden vor. Die Möglichkeiten des Systems reichen von einfachen Balkonen über großzügige Laubengänge bis hin zu Dachterrassen mit Gemeinschaftsgärten. Die Montagearbeiten gehen schnell und sauber über die Bühne. Eine Baustellenbelastung existiert so gut wie nicht.